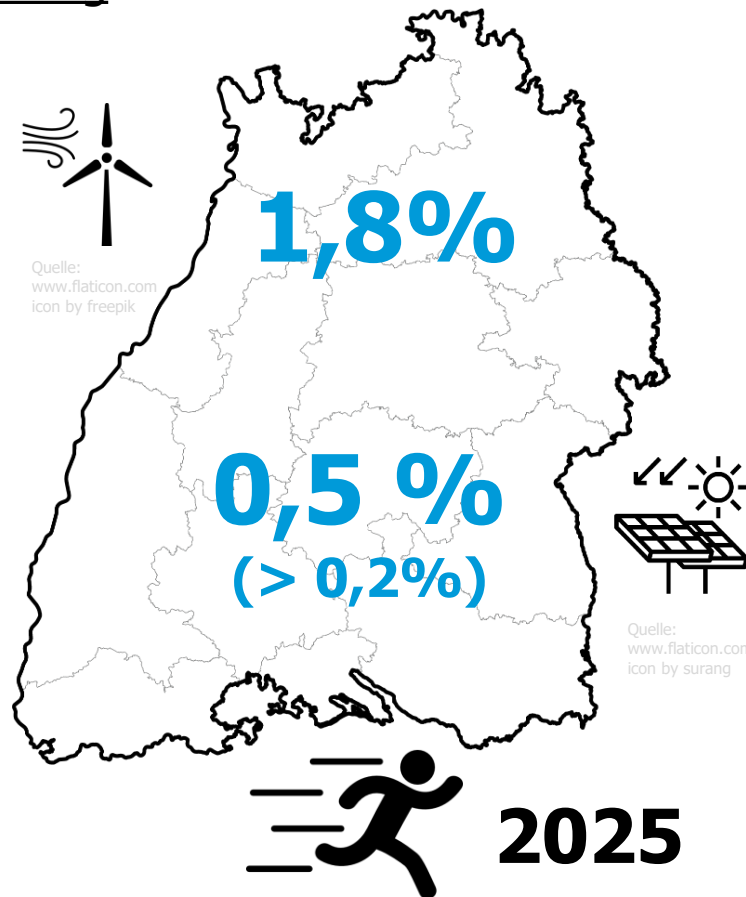
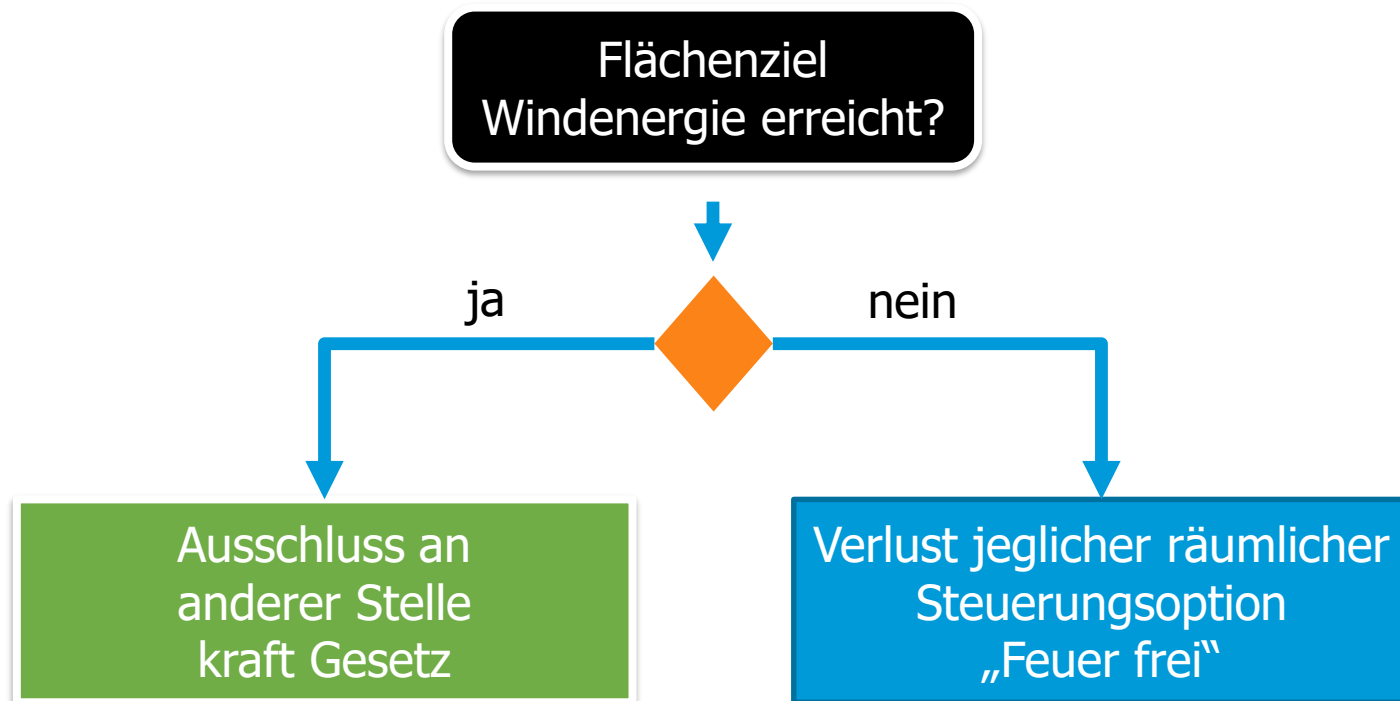


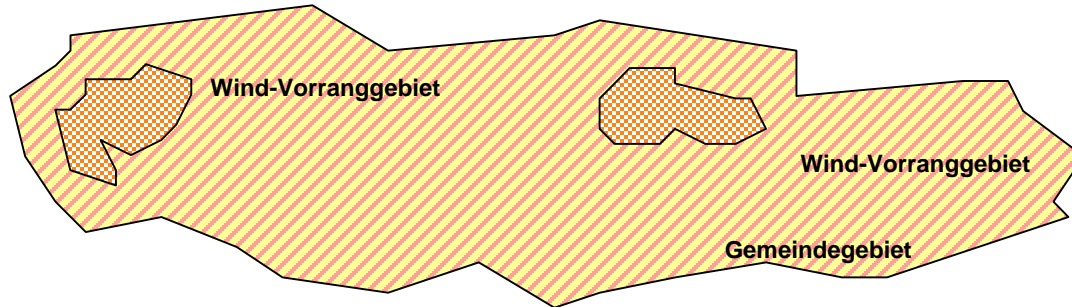
§ 3 *Windenergieflächenbedarfsgesetz (WindBG)*  
 § 4b *Klimaschutzgesetz BW*  
 § 20, 21 *Klimaschutzgesetz BW (neu)*

## Regionalplanung



## Neuregelung §249 BauGB

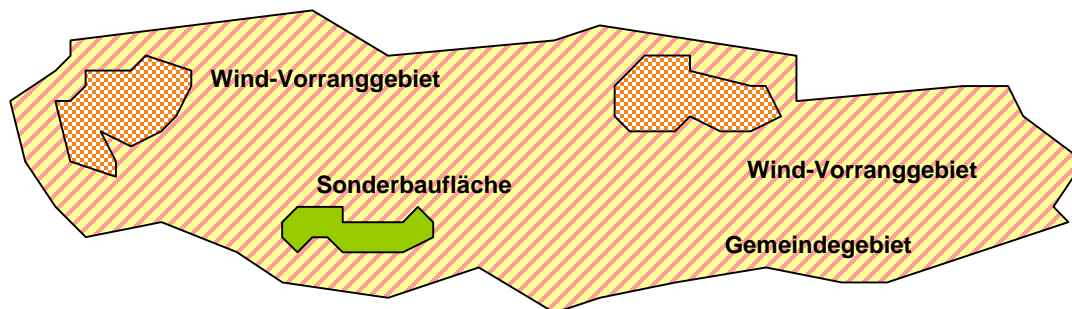




## Regionalplanung

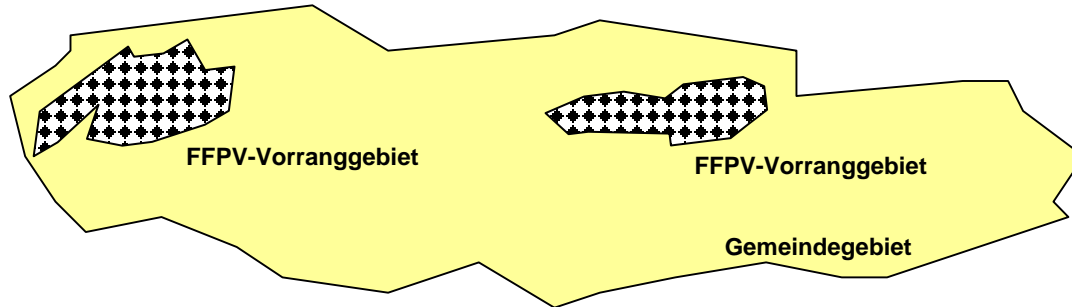
- **Umsetzung gesetzliches Flächenziel →**
- **Ausschluss**

(Privilegierung entfällt im restlichen Gebiet)



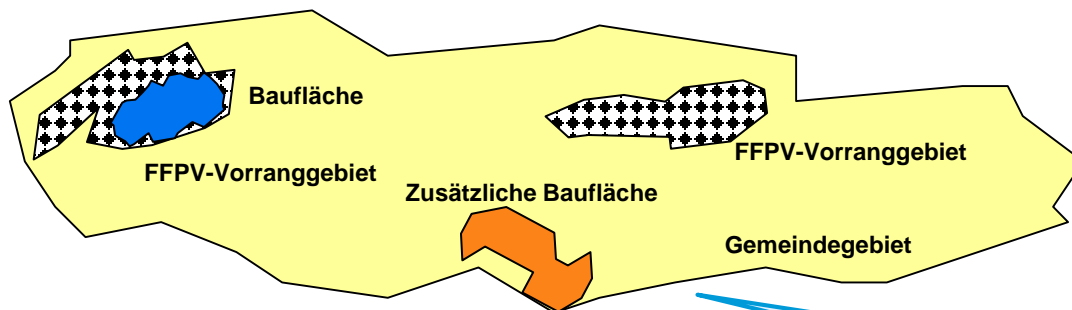
## Flächennutzungsplanung

- **Ergänzung (optional)**



## Regionalplanung

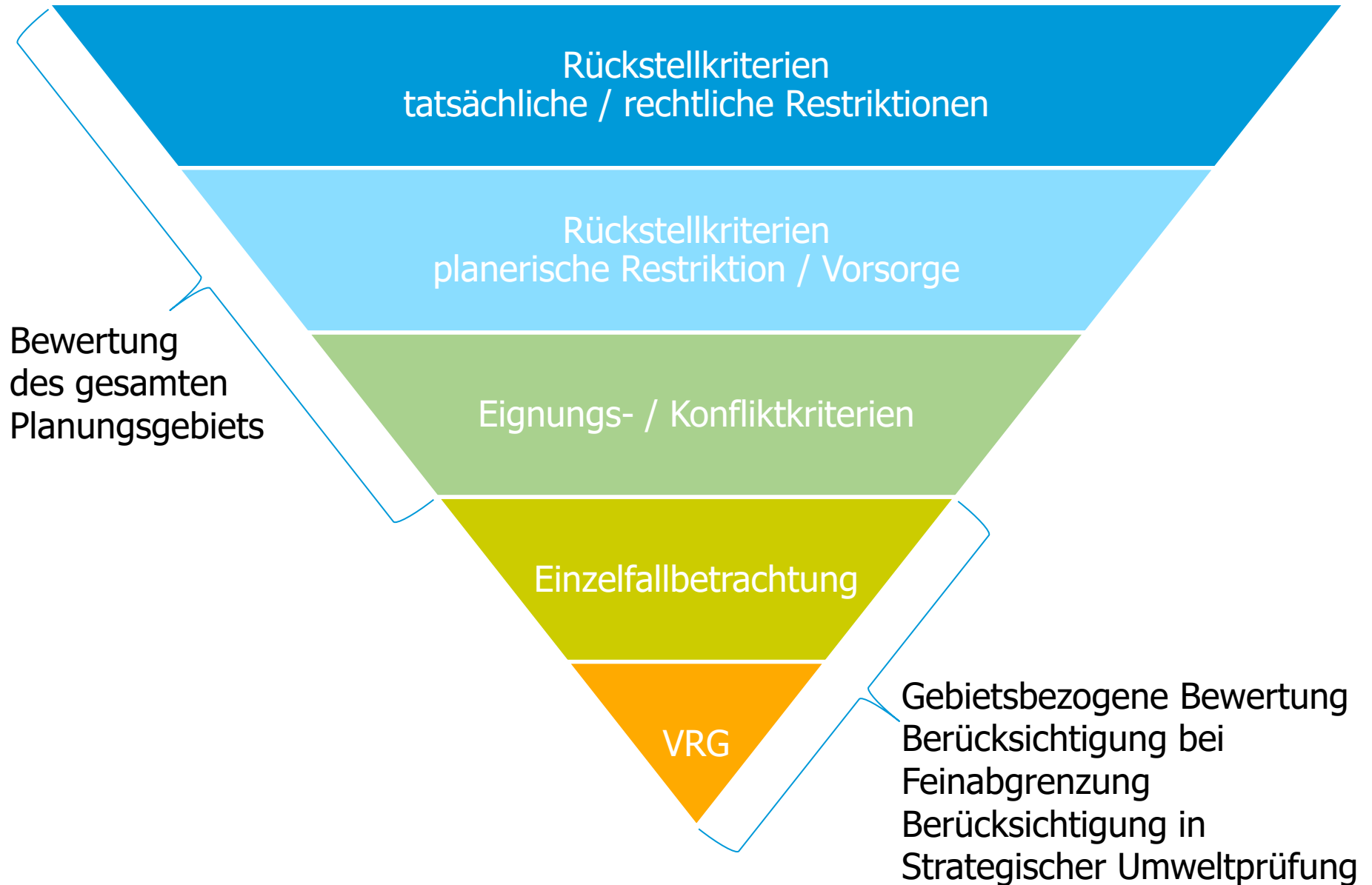
- **Umsetzung gesetzliches Flächenziel →**
- **Kein Ausschluss**

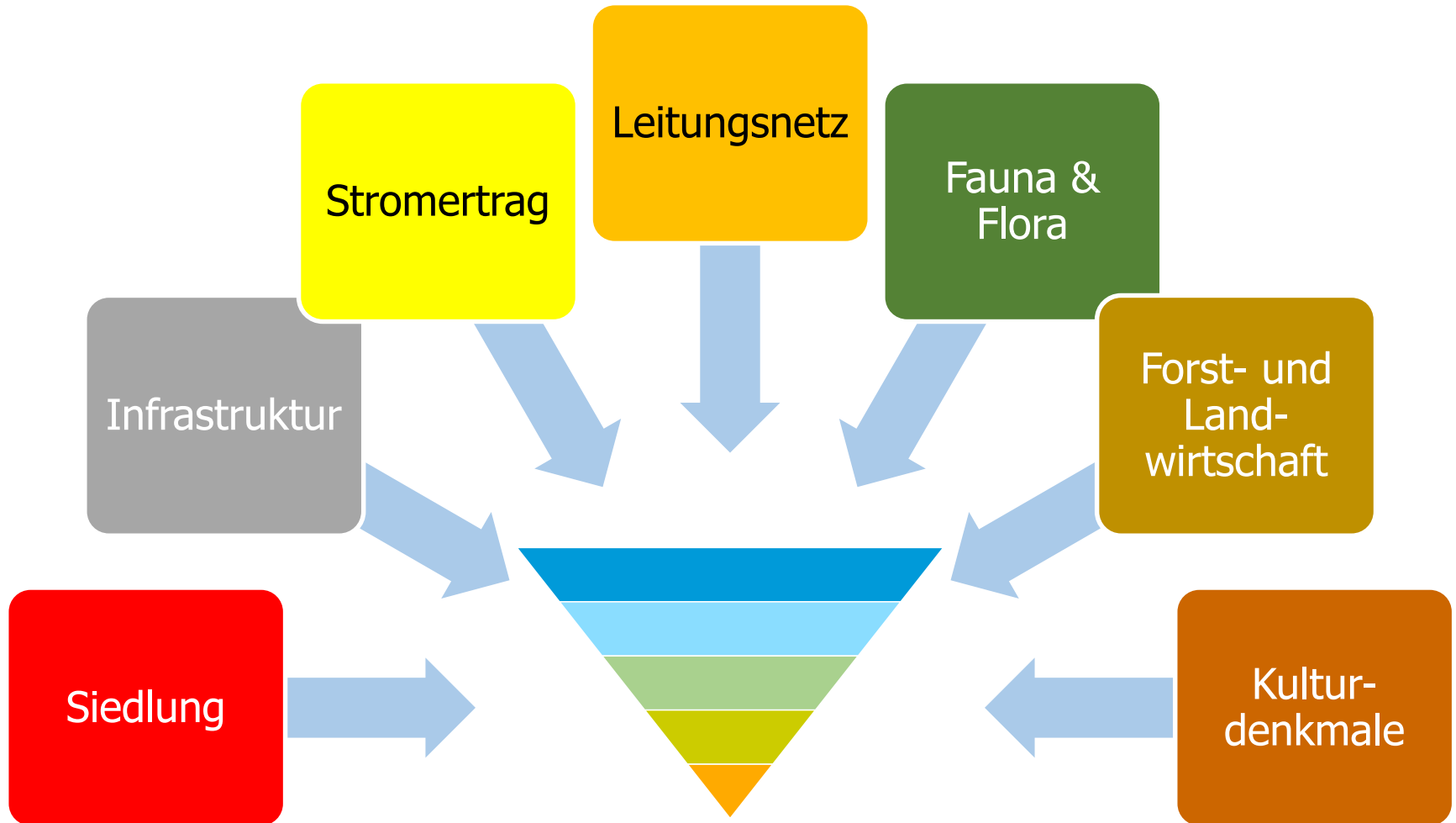


## Bauleitplanung

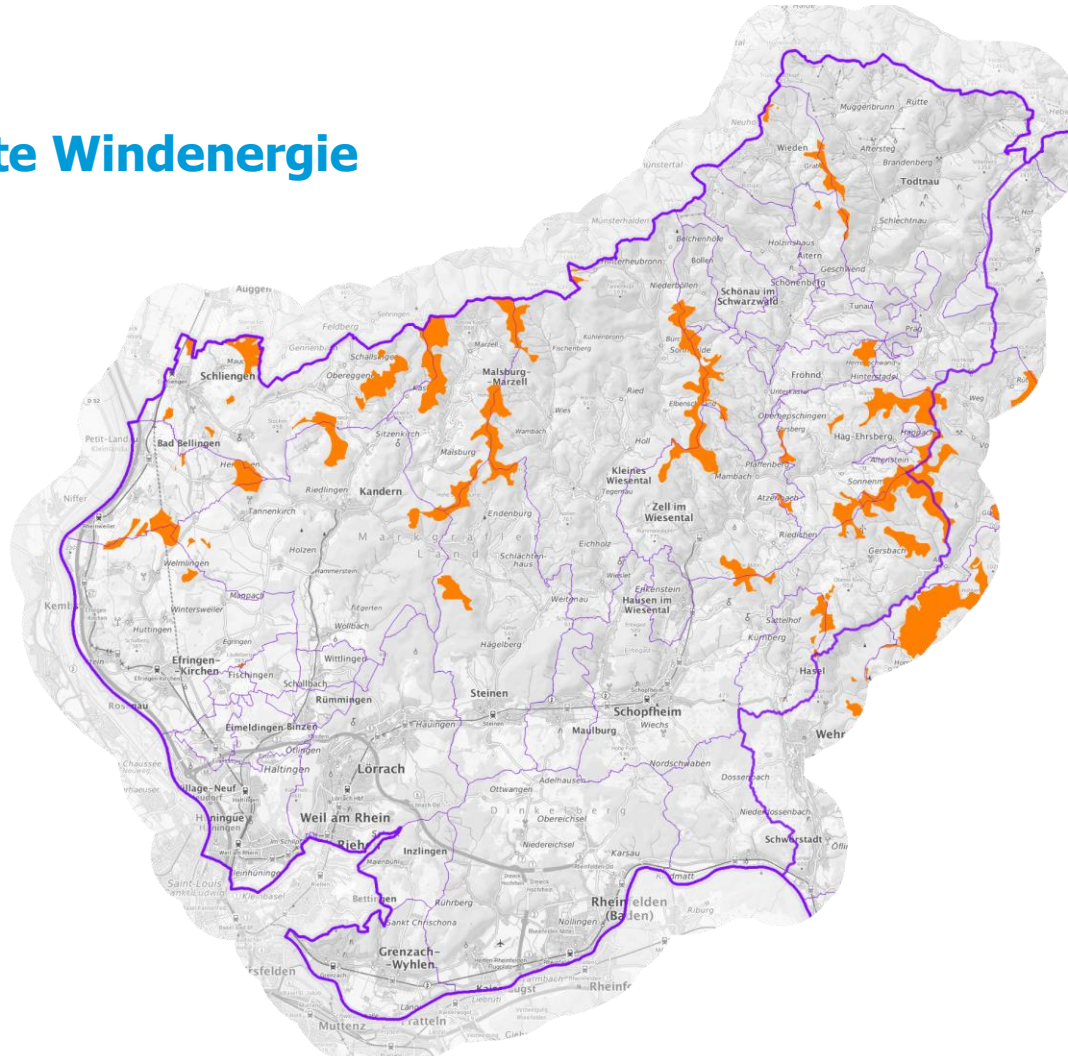
- **Bafläche**
- **Ergänzung (optional)**





Verfahrensvereinfachung in  
Diskussion auf Bundesebene



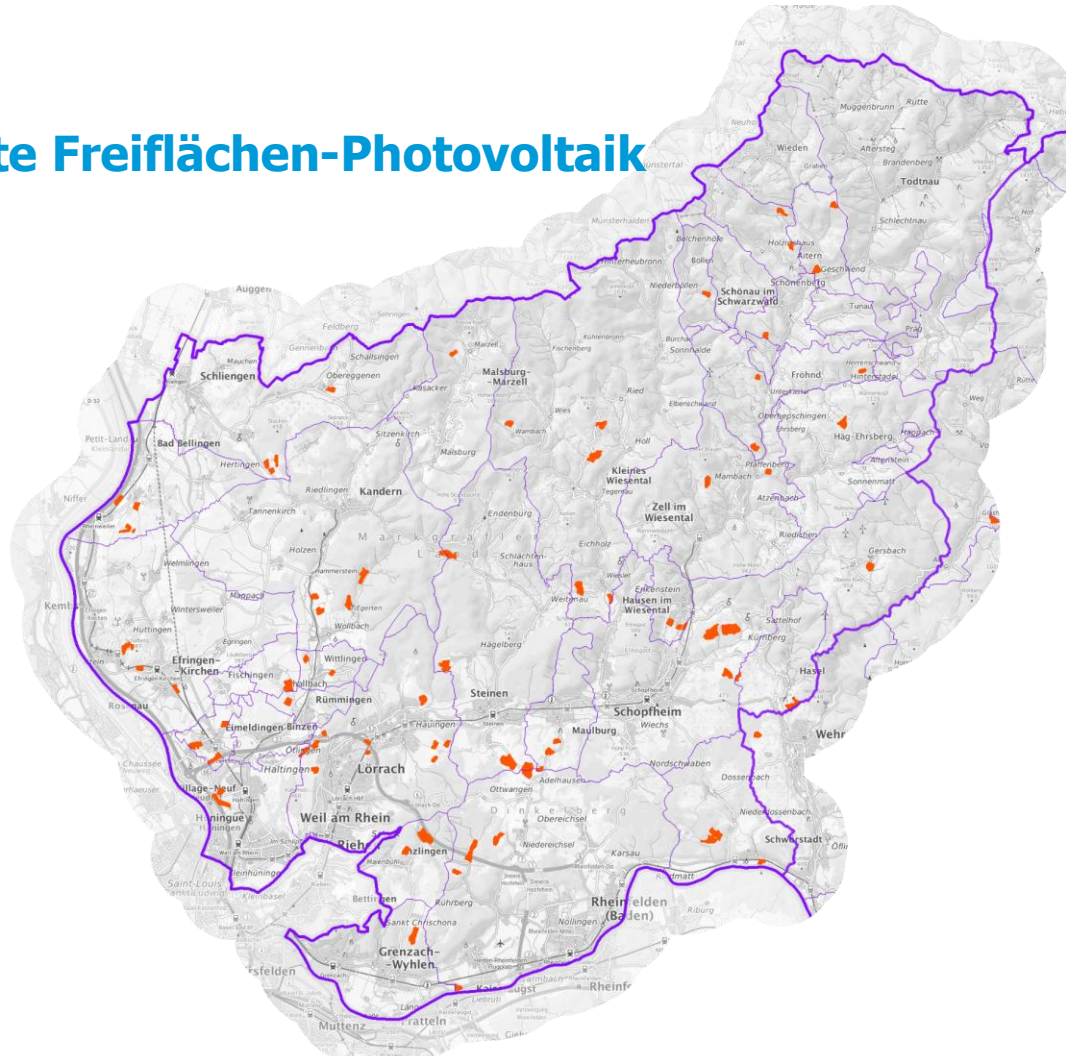


## Vorranggebiete Windenergie




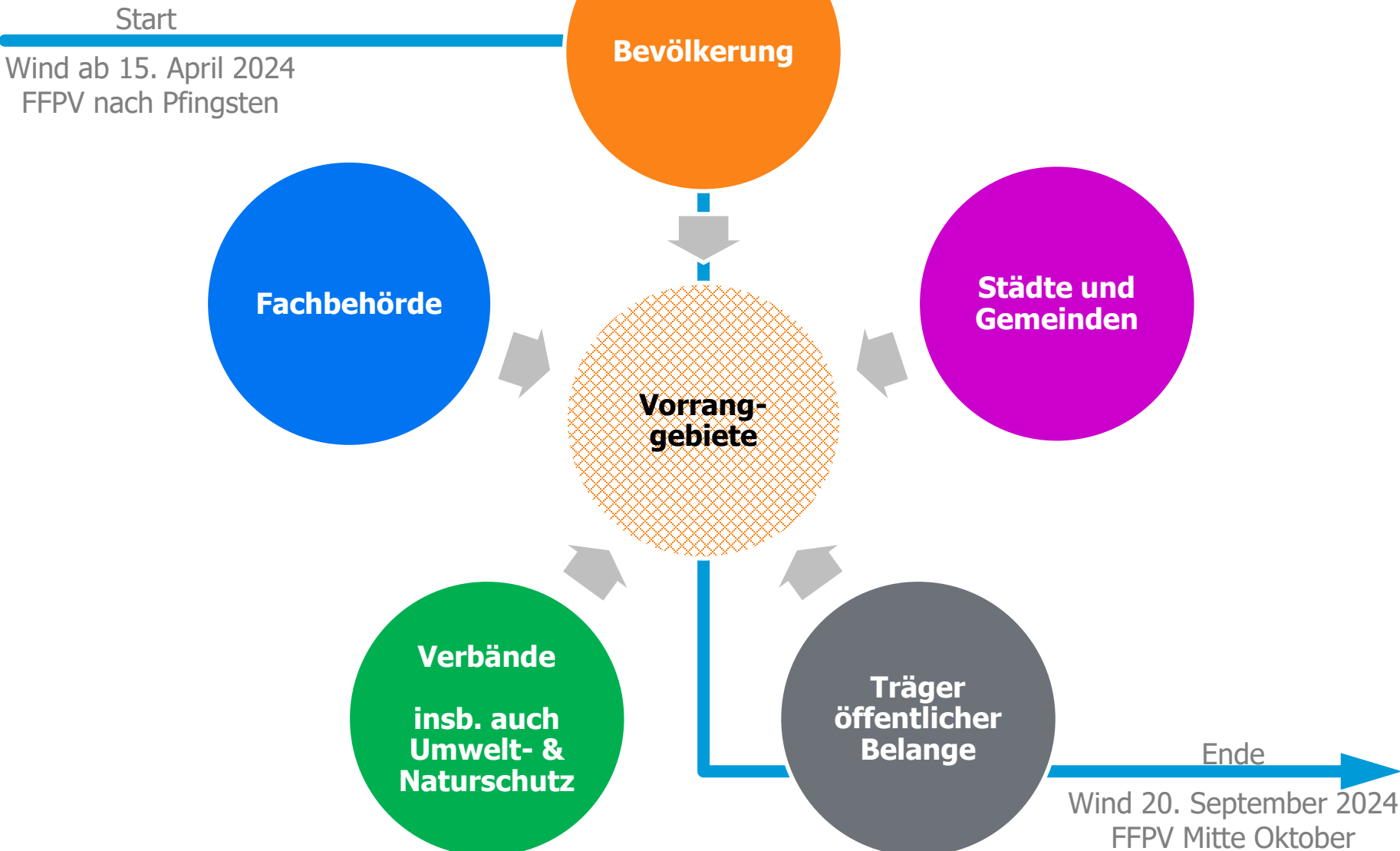
-  Vorranggebiete für Standorte für regionalbedeutsame Windenergieanlagen (PS 4.7.2 (1) Z und (2) Z)
-  Regionsgrenze
-  Kreisgrenze
-  Gemeindegrenze

## Vorranggebiete Freiflächen-Photovoltaik



 Vorranggebiete für Standorte für regionalbedeutsame Freiflächen-Photovoltaikanlagen (PS 4.7.3 (1) Z)

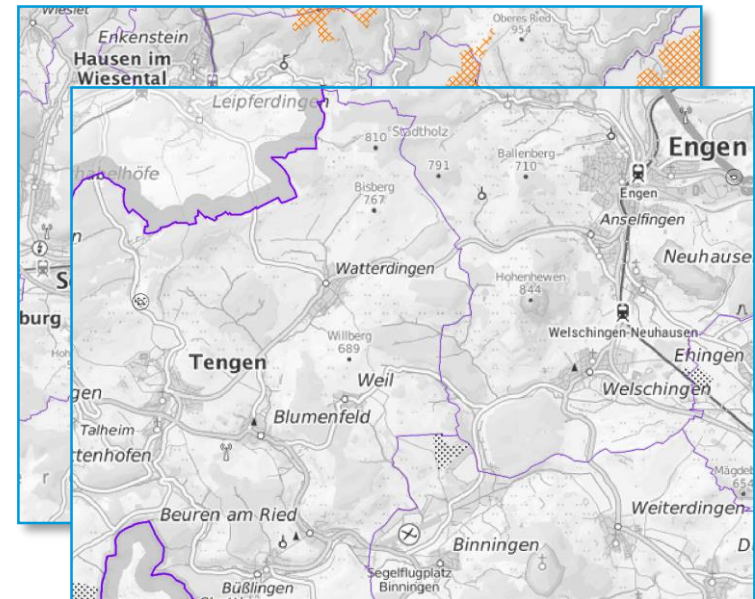
 Regionsgrenze  Kreisgrenze  Gemeindegrenze



Anhörungsunterlagen unter

[www.hochrhein-bodensee.de](http://www.hochrhein-bodensee.de)

- öffentliche Bekanntmachung
- Satzungsentwurf
- Textteil
- Kartenteil im Originalmaßstab 1:50.000
- Zweckdienliche Unterlagen







**VIELEN DANK**