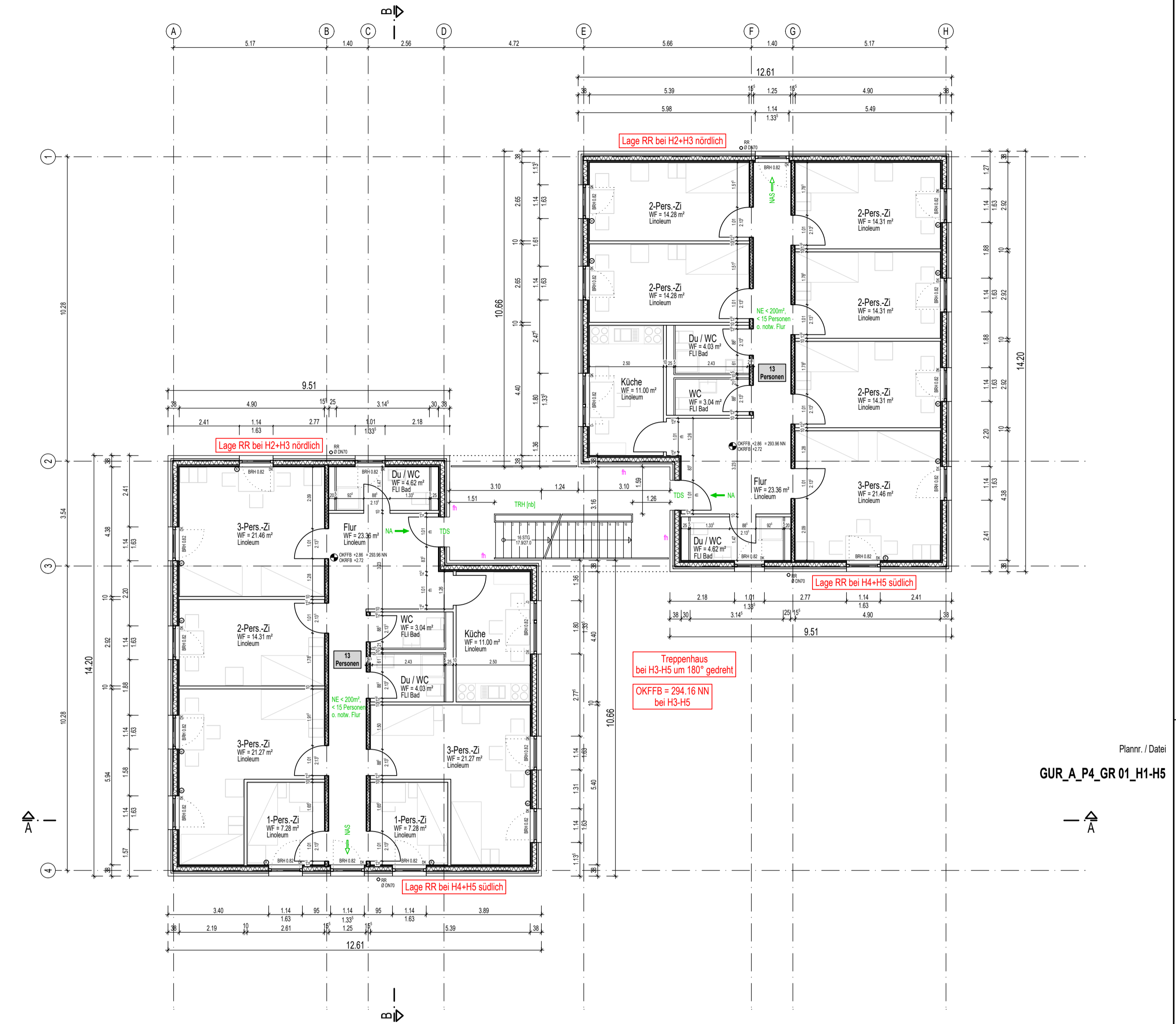
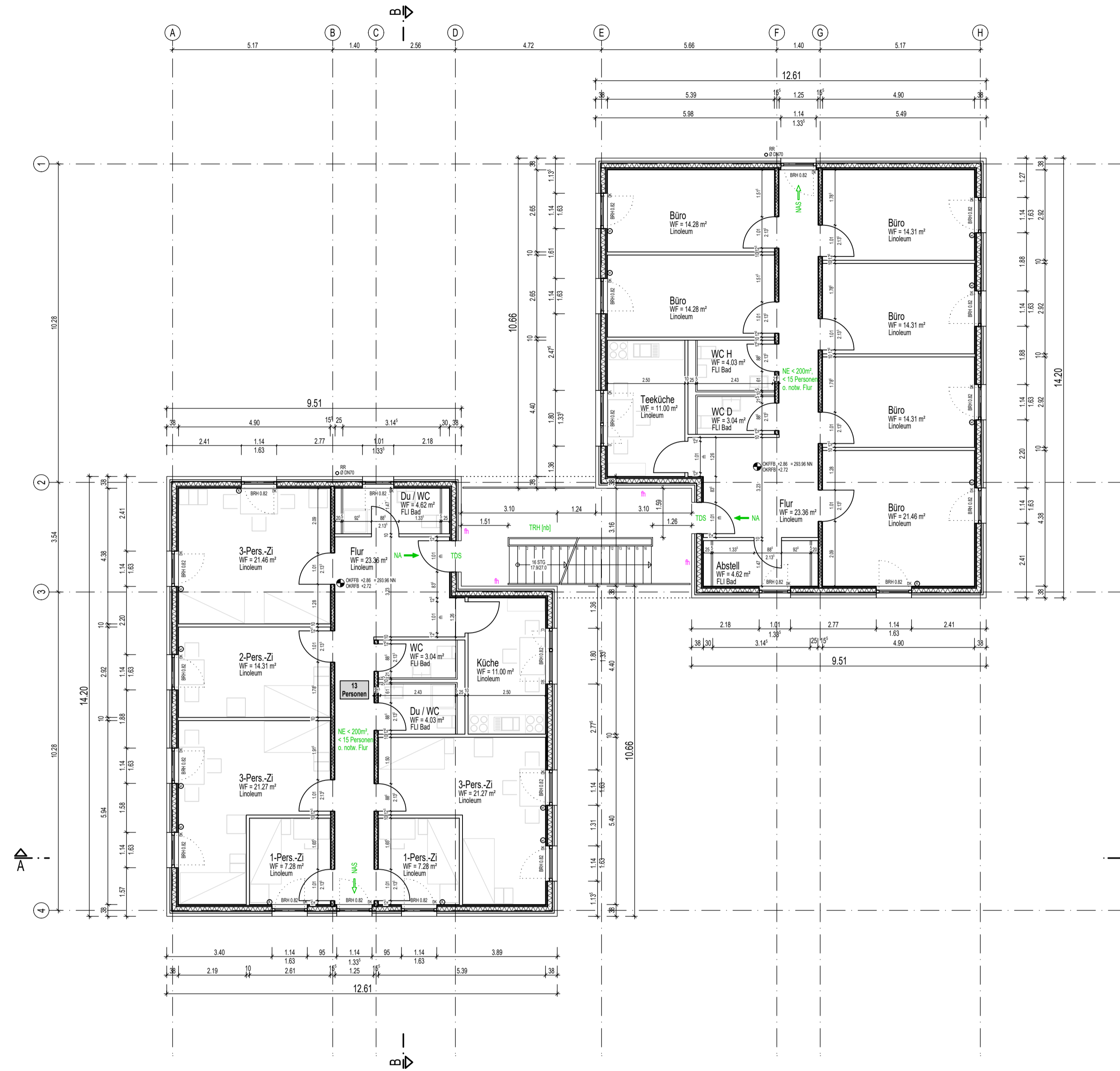


1. Obergeschoss
Haus 1

1. Obergeschoss
Haus 2 (- Haus 5)



Legende Brandschutz

- fb feuerbeständig (Feuerwiderstandsfähigkeit von mind. 90 Minuten)
- fh feuerhemmend (Feuerwiderstandsfähigkeit von mind. 30 Minuten)
- [nb] Bauteil aus nichtbrennbaren Stoffen
- TDS dicht- und selbstschließende Tür
- NA Notausgang
- RAS / NAS Rettungs- / Notausstieg nach §13(4) LBOAVO, mind. 1,2 m x 0,9 m, Brüstungshöhe max. 1,2 m
- ← 1. Rettungsweg
- 2. Rettungsweg

BAUANTRAG

Projekt
GUR - Gemeinschaftsunterkunft Rheinfelden
Flurst.-Nr. 2067
Schildegasse
79618 Rheinfelden

Planbezeichnung
**Grundriss 1. Obergeschoss
Haus 1 - Haus 5**

Plannr. / Datei
GUR_A_P4_GR_01_H1-H5

LPH	Datum	Maßstab	Format	gez.
P4	23.10.20	M 1:100	Din A1	CMo

Bauherr
Landkreis Lörrach

Architekt
K9 ARCHITEKTEN GmbH
ARCHITEKTUR
UND STÄDTTEBAU
BDA DWB

Palmtstr. 3 79539 Lörrach
Tel. 0761 - 208 542-0

Ulrichschriff Bauherr

Ulrichschriff Architekt

Plannr. / Datei
GUR_A_P4_GR_01_H1-H5