

# **Familienbesuche im Landkreis Lörrach**

Jugendhilfeausschuss für den Landkreis Lörrach  
am 17.06.2020

Günter Koenemund, Dipl.-Psych.

# Bundeskinderschutzgesetz (BKisSchG)

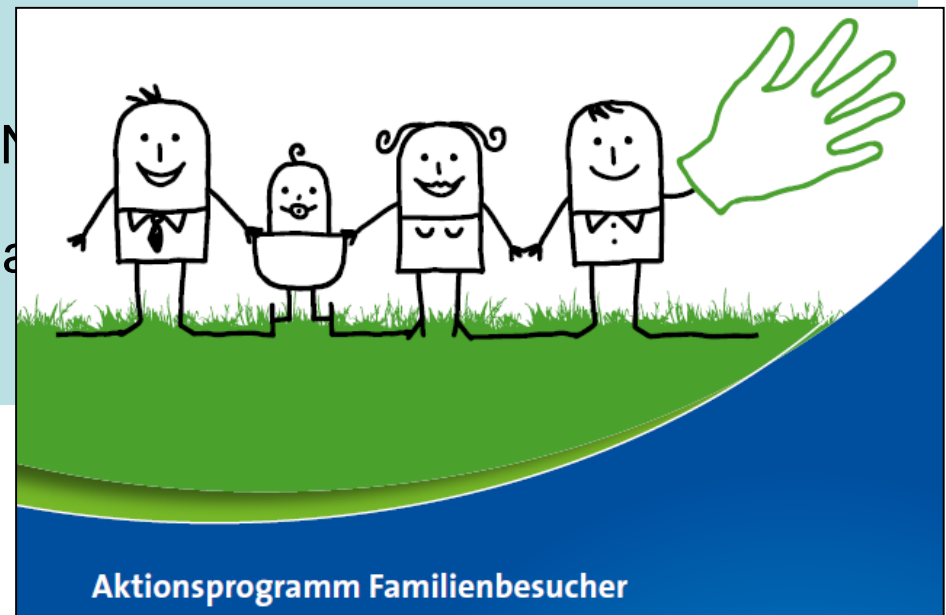
## Gesetz zur Kooperation und Information im Kinderschutz (KKG)

§ 1 Kinderschutz und staatliche Mitverantwortung

**§ 2 Information der Eltern über Unterstützungsangebote in Fragen der Kindesentwicklung**

§ 3 Rahmenbedingungen für verbindliche Maßnahmen

§ 4 Beratung und Übermittlung von Informationen bei Verdacht auf Kindeswohlgefährdung



## Aktionsprogramm Familienbesucher



### Von Anfang an mit Rat und Tat an Ihrer Seite

Ein Programm zur Unterstützung  
von Müttern und Familien

[www.familienbesucher.de](http://www.familienbesucher.de)

Stiftung  
**Kinderland**  
Baden-Württemberg

Eine Untarstiftung der

**BADEN-  
WÜRTTEMBERG**  
STIFTUNG  
Wir stiften Zukunft

## Aktionsprogramm Familienbesucher



Liebe Eltern,

das Wohl unserer Kinder, die die Zukunft unserer Gesellschaft und unseres Landes sind, hat für die baden-württembergische Landesregierung einen sehr hohen Stellenwert. Alle Kinder sollen von Anfang an gleiche Chancen erhalten, geschützt und gefördert zu werden. Es ist Aufgabe und Ziel der Politik, die Eltern bei dieser anspruchsvollen Aufgabe zu unterstützen. Deshalb wollen wir die Familien durch die Weiterentwicklung familienpolitischer Ansätze stärken und fördern. Baden-Württemberg soll dadurch noch familien- und kinderfreundlicher werden.

Dazu gehört es auch, Bewährtes zu würdigen und weiterzuentwickeln. Hierfür ist das 2008 im Rahmen einer Pilotphase gestartete Aktionsprogramm „Familienbesucher“ der Stiftung Kinderland Baden-Württemberg ein schönes Beispiel. Kompetente Ansprechpersonen unterstützen bei ihren Besuchen Eltern mit Informations- und Hilfsangeboten für die ersten Monate nach der Geburt. Zudem stehen sie für alle Fragen rund um das neugeborene Kind bereit. Sie tragen damit – zusätzlich zu einer Vielzahl an anderen Angeboten im Land – zur Förderung elterlicher Kompetenzen und zum Wohl der Kinder bei.

# Familienbesuche im Landkreis Lörrach (2019)

Anzahl der Geburten im Landkreis Lörrach (2019)

Anzahl der Adressen von KiVBF

2149

Anteil der Familien, die einen Besuch gewünscht haben (d.h. die keine Absage versandt haben)

86%

Anteil der tatsächlich erreichten Familien mit Neugeborenen

22%





# Familienbesucher ab Mai 2020

Interner Wechsel innerhalb des Fachbereichs JUGEND & FAMILIE zum 01.05.2020 von den Sozialen Diensten zum Sachgebiet Psychologische Beratung und Frühe Hilfen:

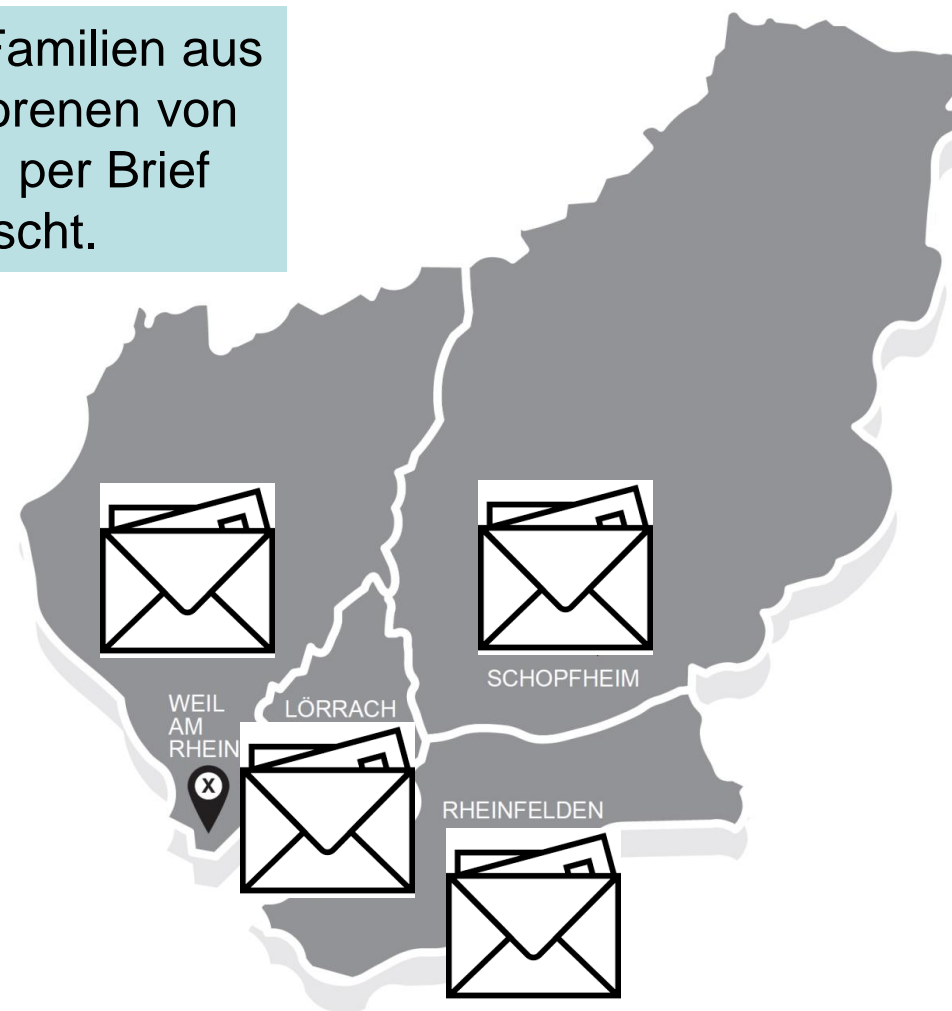
- neue Stellenbeschreibung (März 2020) unter Berücksichtigung der Synergien mit den Fachstellen Frühe Hilfen und neue Stellenbewertung (April 2020)
- Übernahme einer Familienbesucherin von den Sozialen Diensten
- Stellenausschreibung (Mai 2020), Personalauswahl (Juni 2020), Stellenbesetzungen und Einarbeitung zeitnah
- begleitend: Zusage liegt vor für Weiterbildung durch Universität Ulm im 2. Hj. 2020 (ohne Kosten für uns).



# Ersatz für Familienbesuche „in Corona-Zeiten“



Seit Mai 2020 werden alle Familien aus dem Landkreis mit Neugeborenen von unserer Familienbesucherin per Brief kontaktiert und beglückwünscht.



## Ausblick 2021-2023



### **Studie von Professor Dr. phil. Ute Ziegenhain im Landkreis Lörrach im Auftrag der Landesstiftung Baden-Württemberg:**

erste deutsche Längsschnitt-Untersuchung zur  
Zielgruppen-Erreichung durch eine Babylotsin *und* durch  
Familienbesucher



Vielen Dank für die Aufmerksamkeit!

