

www.klinloe.de

Kreistag

20.05.2020

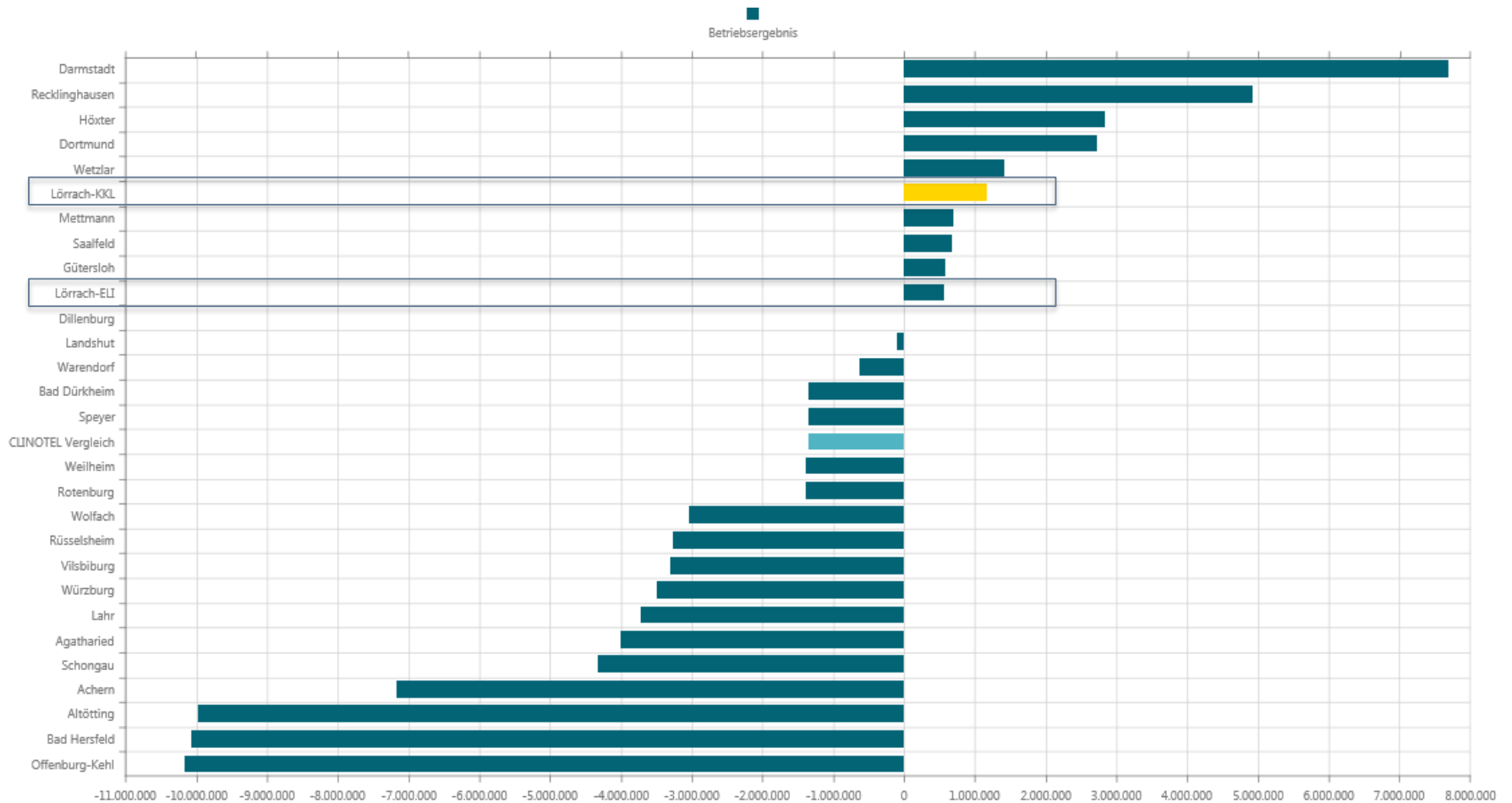
Jahresabschlüsse 2019 der Kliniken GmbH und deren
Tochterunternehmen

Wirtschaftsergebnis 2019 Kliniken und Tochtergesellschaften

Jahresergebnisse in TEUR

	2019	2018	2017
Konzern	1.882	872	-
- Kliniken	1.296	812	985
- St. Elisabethen	302	-12	11
- Kliniken Lörrach Service GmbH (früher: DataMed)	132	49	43
- MVZ	28,6	24	31
- MedZentrum	- 0,5	-	-

Finanzkennzahlen 2019 CLINOTEL – unsere Positionierung



Meilensteine 2019: Generell (1/2)

- Die Geschäftsführung besteht zukünftig aus vier Geschäftsführern: Geschäftsführer Medizin, Geschäftsführer Verwaltung & Service, Geschäftsführer Pflege und Vorsitzender Geschäftsführer.
- Umsetzung des neuen Organisationskonzeptes:
 - Bestellung des Geschäftsführers Medizin: Herr Dr. Bernhard Hoch
 - Bestellung des Geschäftsführers Verwaltung und Service: Herr Marco Clobes
 - Vertragsverhandlung Geschäftsführung Pflege, Beginn noch offen
- Bestellung des Chefarztes für Geriatrie: Herr Kühnle (Nachfolgebesetzung)
- Vereinbarung einer Preissteigerung im Bereich der Wahlleistungen mit dem PKV Verband, Zusatzeinnahmen in Höhe von 800 T€
- Sanierung der Station Hochrhein (Investitionskosten in Höhe von etwa 440 T€)
- Abriss des alten Schwesternwohnheims des Krankenhauses in Rheinfeldern, Verkauf des Grundstücks an die Stadt Rheinfeldern

Meilensteine 2019: Generell (2/2)

- Bestellung des Chefarztes des Zentrums für Gynäkologie und Geburtshilfe, Herr Prof. Dr. Bohlmann, per 01.04.2019
- Ausscheiden der Verwaltungsleiterin des St. Elisabethen-Krankenhauses, Frau Heike Roesse-Koerner, per 31.10.2019
- Umbau der Station Bären in eine interdisziplinäre Wahlleistungsstation (Gynäkologie, Urologie, HNO) mit 20 Betten. Die Eröffnung wurde aufgrund der Corona-Situation verschoben.

Meilensteine 2019: Zentralklinikum

- Vertragsabschluss für den Kauf des Grundstücks für das Zentralklinikum
- Einsendung des Förderantrages an das Sozialministerium in Stuttgart
- Gründung der Projektgesellschaft MedZentrum GmbH & Co. KG als Grundlage für die Planung und den Bau des Ärztehauses auf dem Campus des Zentralklinikums
- Beschluss der Vergabe aller Gewerke als Einzelgewerke
- Das Projekt lag im Geschäftsjahr durchgängig im Zeitplan

www.klinloe.de

Vielen Dank für Ihre Aufmerksamkeit!