

Klinikstandort

Bestand

Universitätsklinikum Freiburg

Planstandorte Landkreis

Lörrach

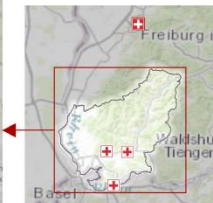
Rheinfelden (Baden)

Schopfheim

Fahrzeit vom Planstandort Schopfheim

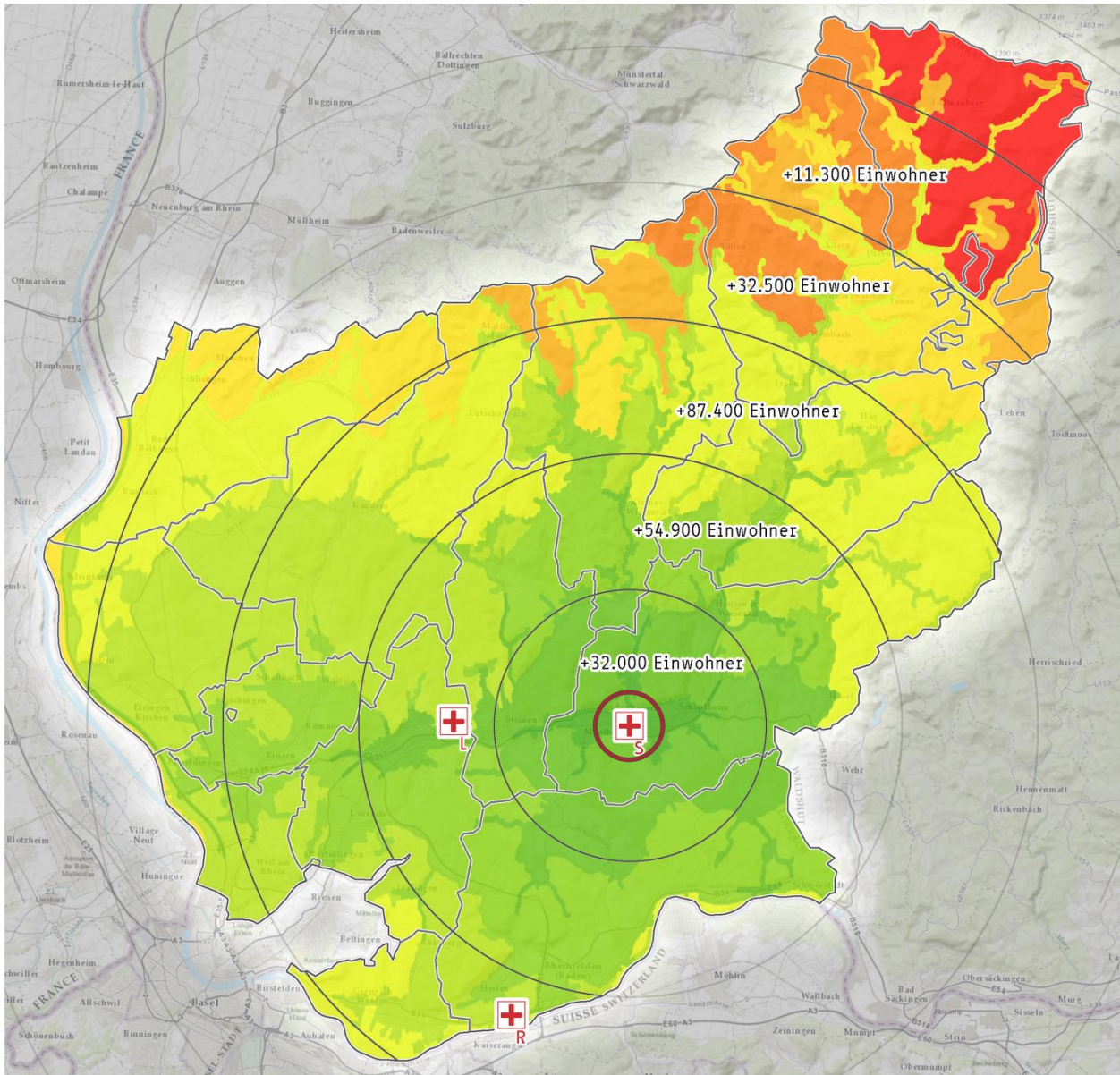
Rettungswagen [Einwohner nach Zensus]

- bis 5 Minuten [+ 15.300]
- > 5 bis 10 Minuten [+ 36.800]
- > 10 bis 15 Minuten [+ 82.700]
- > 15 bis 20 Minuten [+ 61.900]
- > 20 bis 25 Minuten [+ 18.100]
- > 25 bis 30 Minuten [+ 3.600]
- > 30 bis 35 Minuten [+ 600]
- > 35 bis 40 Minuten [+ 0]
- > 40 bis 45 Minuten [+ 0]
- > 45 Minuten [+ 0]



0 5.000 10.000 Meter

Bearbeitungsstand Dezember 2016



Klinikstandort

Bestand

Universitätsklinikum Freiburg

Planstandorte Landkreis

Lörrach

Rheinfelden (Baden)

Schopfheim

Fahrzeit vom Planstandort Schopfheim

Rettungswagen (Einwohner nach Zensus)

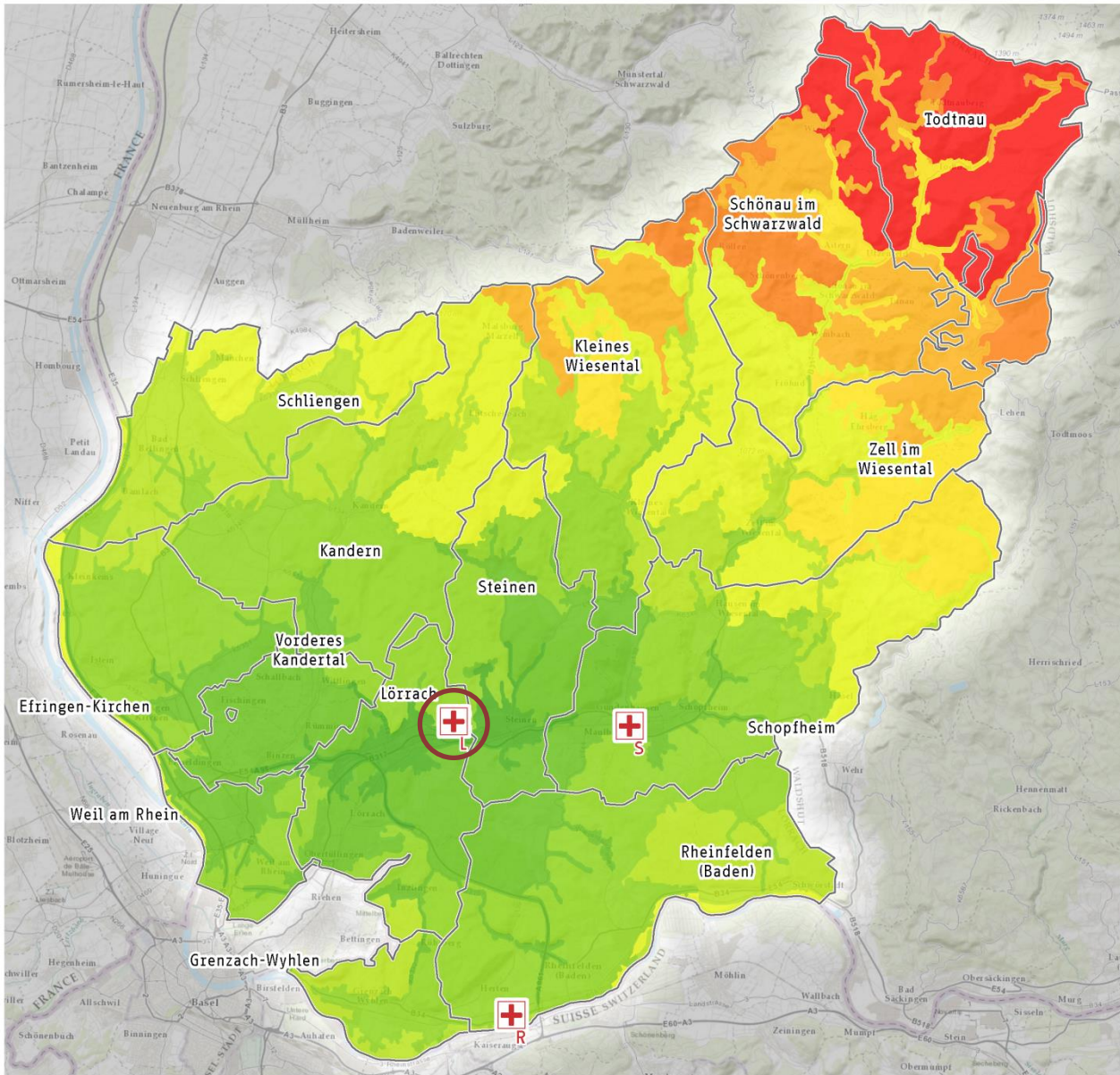
- bis 5 Minuten [+ 15.300]
- > 5 bis 10 Minuten [+ 36.800]
- > 10 bis 15 Minuten [+ 82.700]
- > 15 bis 20 Minuten [+ 61.900]
- > 20 bis 25 Minuten [+ 18.100]
- > 25 bis 30 Minuten [+ 3.600]
- > 30 bis 35 Minuten [+ 600]
- > 35 bis 40 Minuten [+ 0]
- > 40 bis 45 Minuten [+ 0]
- > 45 Minuten [+ 0]

Radien um Planstandort (5.000 m Abstände)

radialer Bereich (Einwohner nach Zensus)



Bearbeitungsstand Dezember 2016



Klinikstandort

Bestand

Universitätsklinikum Freiburg

Planstandorte Landkreis

Lörrach

Rheinfeld (Baden)

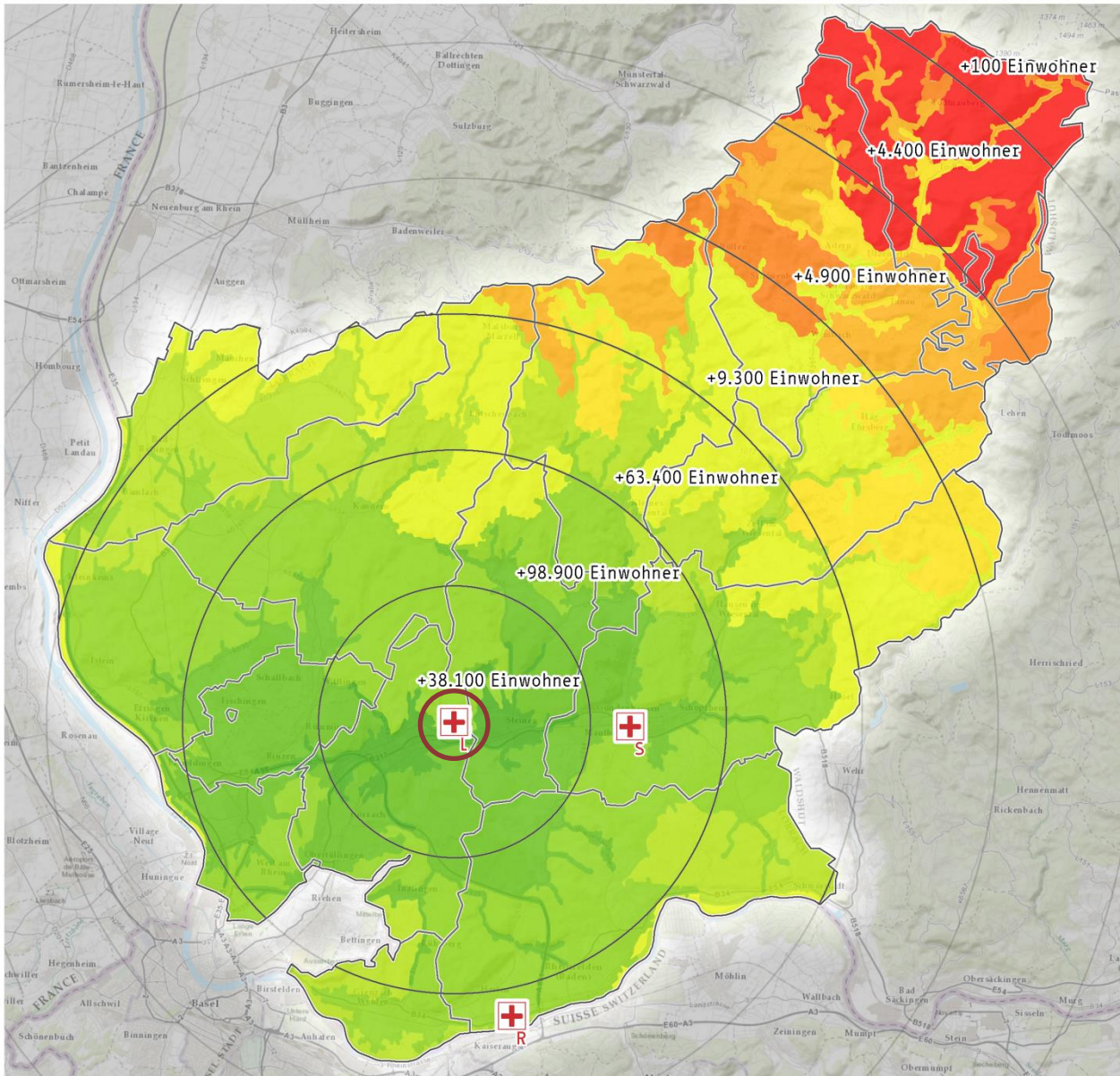
Schopfheim

Fahrzeit vom Planstandort Lörrach

Rettungswagen [Einwohner nach Zensus]

- bis 5 Minuten [+ 26.700]
- > 5 bis 10 Minuten [+ 78.300]
- > 10 bis 15 Minuten [+ 84.100]
- > 15 bis 20 Minuten [+ 17.300]
- > 20 bis 25 Minuten [+ 5.900]
- > 25 bis 30 Minuten [+ 4.400]
- > 30 bis 35 Minuten [+ 2.000]
- > 35 bis 40 Minuten [+ 400]
- > 40 bis 45 Minuten [+ 0]
- > 45 Minuten [+ 0]





Klinikstandort

Bestand

Universitätsklinikum Freiburg

Planstandorte Landkreis

Lörrach

Rheinfelden (Baden)

Schopfheim

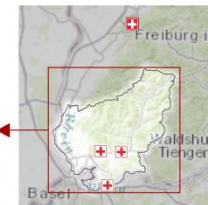
Fahrzeit vom Planstandort Lörrach

Rettungswagen (Einwohner nach Zensus)

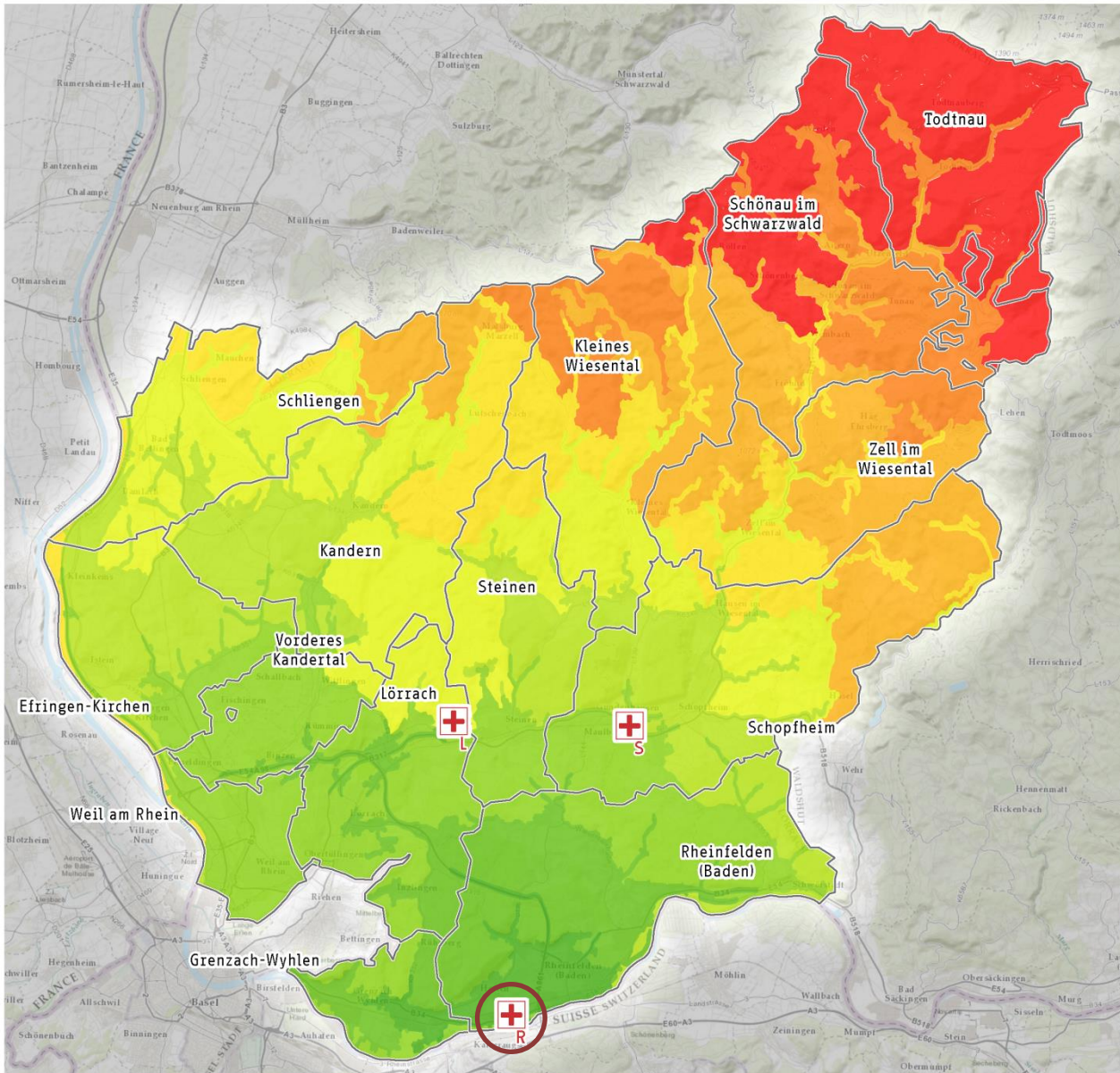
- bis 5 Minuten [+ 26.700]
- > 5 bis 10 Minuten [+ 78.300]
- > 10 bis 15 Minuten [+ 84.100]
- > 15 bis 20 Minuten [+ 17.300]
- > 20 bis 25 Minuten [+ 5.900]
- > 25 bis 30 Minuten [+ 4.400]
- > 30 bis 35 Minuten [+ 2.000]
- > 35 bis 40 Minuten [+ 400]
- > 40 bis 45 Minuten [+ 0]
- > 45 Minuten [+ 0]

Radien um Planstandort (5.000 m Abstände)

radialer Bereich (Einwohner nach Zensus)



Bearbeitungsstand Dezember 2016



Klinikstandort

Bestand

Universitätsklinikum Freiburg

Planstandorte Landkreis

Lörrach

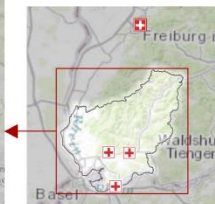
Rheinfelden (Baden)

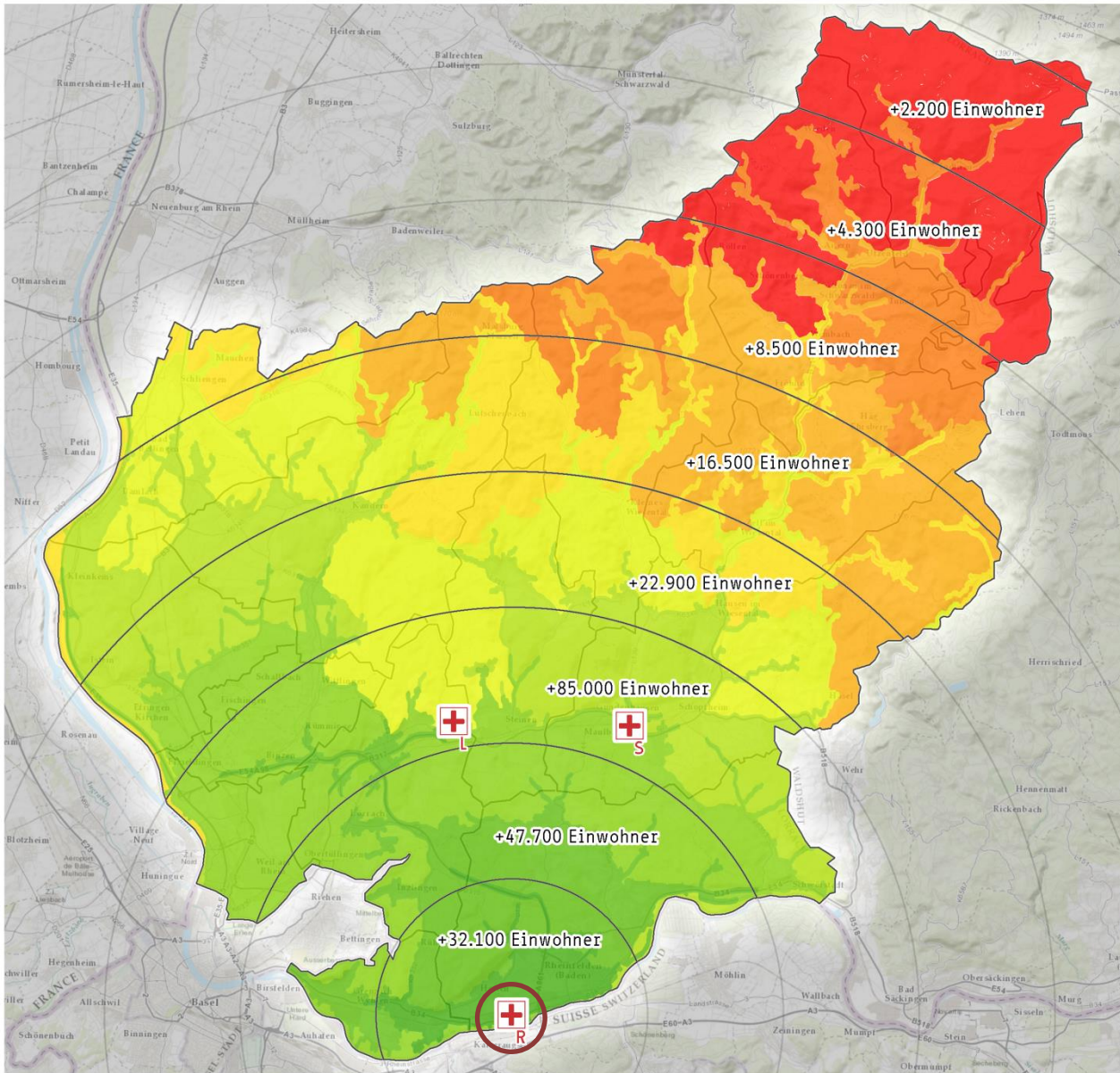
Schopfheim

Fahrzeit vom Planstandort Rheinfelden (Baden)

Rettungswagen [Einwohner nach Zensus]

- bis 5 Minuten [+ 25.100]
- > 5 bis 10 Minuten [+ 36.400]
- > 10 bis 15 Minuten [+ 94.700]
- > 15 bis 20 Minuten [+ 33.000]
- > 20 bis 25 Minuten [+ 15.100]
- > 25 bis 30 Minuten [+ 4.700]
- > 30 bis 35 Minuten [+ 5.100]
- > 35 bis 40 Minuten [+ 4.100]
- > 40 bis 45 Minuten [+ 1.000]
- > 45 Minuten [+ 100]





Klinikstandort

Bestand

Universitätsklinikum Freiburg

Planstandorte Landkreis

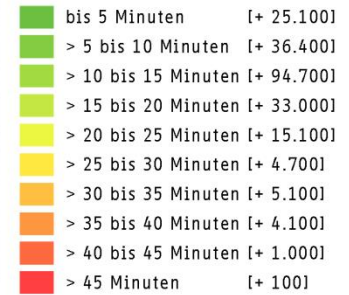
Lörrach

Rheinfelden (Baden)

Schopfheim

Fahrzeit vom Planstandort Rheinfelden (Baden)

Rettungswagen (Einwohner nach Zensus)



Radien um Planstandort (5.000 m Abstände)

radialer Bereich (Einwohner nach Zensus)

